



### Transport- und Fußplatte 40 x 40

### Transport and Base Plate 40 x 40

**Beschreibung** Zinkdruckguss zur Aufnahme von Stellfüßen, Rollen, Haken oder ähnlichen Bauteilen, stirnseitig mit den Profilen verschraubbar

**Material** Zinkdruckguss

**Oberfläche** blank / schwarz pulverbeschichtet

**Liefereinheit** 10 Stück

**Extras** weitere Oberflächen, weitere Farben auf Anfrage

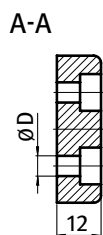
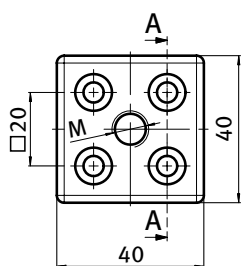
**Description** Die-cast Zinc To mount leveling feet, casters, hooks or similar components; bolts to the end of the extrusion

**Material** Die-cast zinc

**Surface** Plain / black powder coated

**Pack Quantity** 10 pieces

**Specials** Other surfaces, other colors on request



ØD [mm]	M	Gewicht [g] Weight [g]	blank Plain	pulverbeschichtet Powder Coated
5.5 (M5)	M8	81.0	093T40400805R	093T40400805S
	M10	79.0	093T40401005R	093T40401005S
	M12	77.0	093T40401205R	093T40401205S

